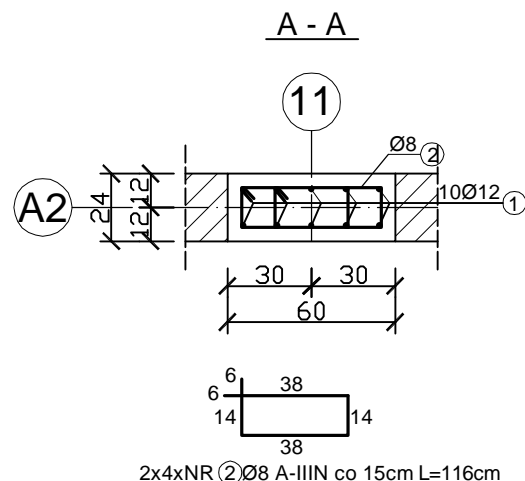


Skala 1:25



Poz.	Stal		Długość [cm]	Ilość [szt.]			Długość łączna [m]	
	A-0	A-IIIIN		ilość [szt.]	elemntów	ogólnie [szt.]	A-IIIIN (Ø8)	A-IIIIN (Ø12)
1	-	12	210	10	2	20	-	42,00
2	-	8	116	8	2	16	18,56	-
Długość wg średnic [m]							18,56	42,00
Masa 1 mb pręta [kg/mb]							0,395	0,888
Masa łączna wg średnic [kg]							7,33	37,30
Ogółem [kg]							22,32	

1. Izolacja fundamentów:
 - pozioma: 1x papa termozgrzewalna
 - pionowa: 2x dysperbit
2. Pręty nr ① zakotwić w stopie fundamentowej. Usytuowanie zgodnie z rzutem fundamentów.
3. Słupki fundamentowe od strony zewnętrznej ocieplić 12 cm warstwą styropianu.

Beton: B 25
Stal: RB-500 (A-IIIN)
St0S (A-0)

PROJEKT INKUBATORA PRZEDSIĘBIORCZOŚCI Z INFRASTRUKTURĄ GMINA DEBRZNO, WIEŚ CIERZNIE dz.nr 498/16		Elementy monolityczne: Sz.0.0.18	
COLOSSEUM pracownia projektowa KONSTRUKCJE BUDOWLANE	Bud. A Bud. B	autor: mgr inż. Zbigniew Stowinski UAN/8346/812/87	sprawdził mgr inż. Jerzy Racki UAN/7342/1183/94
	Rys. /K		
	1:25	opracowała: inż. Magdalena Stebelska	Grudzień 2009
pracownia projektowa "COLOSSEUM" 76-200 SZUPSK UL.TUWIMA 3A/3 TEL./FAX 0-59 8413612			